

# SÉRIE TD

MODÈLES TD Z800 / TD Z1350



**△CMZ**

Turning the world

# NOS MODÈLES

**MODÈLE TD Z800**

**(15/20/25/30/35/45/55)  
/- M-MS-Y-YS**

PRÉCISION  
FIABILITÉ



# SÉRIE TD

## TD Z800



# NOS MODÈLES

---

## MODÈLE TD Z1350

(15/20/25/30/35/45/55)  
/- M-Y

---

MACHINE  
COMPACTE ET  
ROBUSTE À  
GLISSIÈRES  
PRISMATIQUES



# SÉRIE TD

## TD Z1350



# CARACTÉRISTIQUES TECHNIQUES

## 1 MODÈLE TD Z800

Armoire électrique étanche norme IP55.

**Roulements de broche à rouleaux avant et arrière, réfrigérés par circulation d'huile.**

Cylindre hydraulique de 45 kg/cm<sup>2</sup>

Moteur broche intégré avec réfrigération par circulation d'huile.

Système de graissage automatique piloté.

Economie et fiabilité.

**Sonde thermique située sur le banc.**

Elle indique la température pour l'huile de réfrigération:

- De la broche.
- Des paliers.
- Des vis à billes.
- De la tourelle.

**Vis à billes d'axe X et Y réfrigérés par huile.**

Pré-contraintes, supportées aux deux extrémités et procurant ainsi une grande stabilité thermique. Vis à billes de haute qualité.

Bâti en fonte Monobloc.

**Guides prismatiques.**

Accélération de 1g. Déplacements rapides de 30 m/min.

# SÉRIE TD

## TD Z800

Tourelle avec moteur intégré et réfrigéré par circulation d'huile. Blocage hydraulique puissant par couronne à rectification. Curvic Coupling.

**12 000 tr/min**

Paliers de vis à billes réfrigérés par huile.

**Vis à billes d'axe X et Y réfrigérées par huile.**

**Compensation laser bidirectionnelle et interpolée sur tous les axes, ainsi que l'axe C.**

Roulements de broche à rouleaux avant et arrière, réfrigérés par huile.

**Moteur broche intégré avec réfrigération par circulation d'huile.**

Récupération de l'huile des glissières de l'axe Z pour éviter le mélange avec l'huile de coupe.

Réservoir d'huile de coupe séparé et amovible. Le liquide d'arrosage n'est jamais en contact avec le bâti. Le bac à lubrifiant peut s'extraire par l'avant sans déplacer le convoyeur de copeaux.

# CARACTÉRISTIQUES TECHNIQUES

2

## MODÈLE TD Z1350

Armoire électrique étanche norme IP55.

**Roulements de broche à rouleaux avant et arrière refroidis par circulation d'huile.**

Cylindre hydraulique de 45kg/cm<sup>2</sup>

**Moteur broche intégré avec réfrigération par circulation d'huile.**

Système de graissage automatique piloté.

Economie et fiabilité.

**Sonde thermique située sur le banc.**

Elle indique la température pour l'huile de réfrigération:

- De la broche.
- Des paliers.
- Des vis à billes.
- De la tourelle.

**Vis à billes d'axe X et Y réfrigérés par huile.**

Pré-contraintes, supportées aux deux extrémités et procurant ainsi une grande stabilité thermique. Vis à billes de haute qualité.

Bâti en fonte Monobloc.

**Guides prismatiques.**

Accélération de 1g.  
Déplacements rapides de 30 m/min.



# SÉRIE TD

## TD Z1350

Tourelle avec moteur intégré et réfrigéré par circulation d'huile. Blocage hydraulique puissant par couronne à rectification. Curvic Coupling.

**12 000 tr/min**

Paliers de vis à billes réfrigérés par huile.

**Vis à billes d'axe X et Y réfrigérées par huile.**

**Compensation laser bidirectionnelle et interpolée sur tous les axes, ainsi que l'axe C.**

Fourreau de contre-pointe tournant.

Récupération de l'huile des glissières de l'axe Z pour éviter le mélange avec l'huile de coupe.

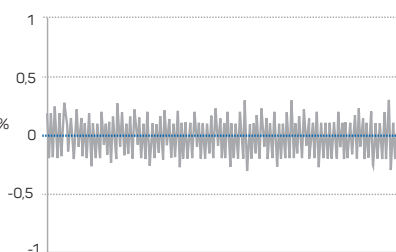
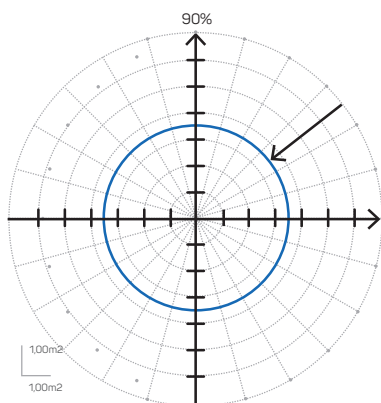
Réservoir d'huile de coupe séparé et amovible. Le liquide d'arrosage n'est jamais en contact avec le bâti. Le bac à lubrifiant peut s'extraire par l'avant sans déplacer le convoyeur de copeaux.

# BROCHES INTÉGRÉES

LES MOTEURS A BROCHES  
INTEGRES AUGMENTENT LA  
PRECISION ET REDUISENT  
LES TEMPS D'USINAGE.

La broche est entraînée par un moteur intégré. Cette construction offre des broches extraordinairement robustes, qui absorbent les vibrations avec une grande efficacité, améliorent considérablement l'état de surface ainsi que la circularité des usinages.

De plus, grâce aux inerties plus faibles, les temps d'accélération et de freinage des broches sont optimisés de 20 à 50 %. Toutes les broches sont réfrigérées par une circulation d'huile.



## CIRCULARITÉ

- MACHINE TD 15
- MATIÈRE: ALUMINIUM
- Ø 60 mm.
- CIRCULARITÉ OBTENUE: 0,3 µm
- FILTRE: 150 p/r (50%)
- INCRÉMENT DE MESURE 0,10°

## ÉTAT DE SURFACE FINITION

- MACHINE TD 15
- MATIÈRE: ALUMINIUM
- Ø 60 mm.
- RUGOSITÉ OBTENUE: R<sup>max</sup> 0,6 µm
- FILTRE: 150 p/r (50%)

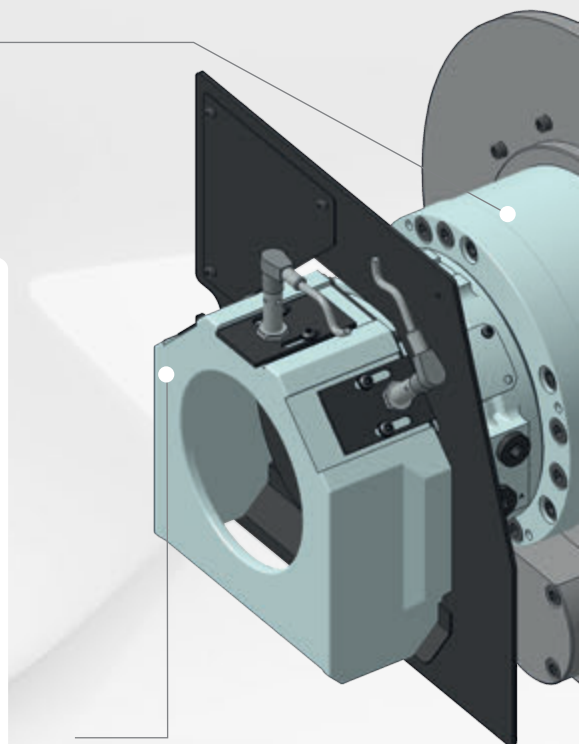
\* Les résultats obtenus ci-dessus pourraient être différents de par les conditions de production (différences environnementales et de mesure).

## Sans poulie ni courroie

- Moins de vibrations.
- Meilleur état de surface.
- Moins de bruit.

## Cylindre hydraulique à 45kg/cm<sup>2</sup>

- Plus compact.
- Moins de section, plus de rapidité.
- Plus de sensibilité.



## Bac de récupération de l'huile de coupe spécial CMZ.

Excellent accès aux détecteurs.  
Enlèvement facile des copeaux.

# SÉRIE TD

Codeur intégré pour l'axe C. compensation d'erreurs de mesure au moyen d'une mesure laser et correction d'erreurs bidirectionnelles et interpolées.

Roulements à rouleaux pouvant supporter de grands chocs sans s'endommager.

**Plus de rigidité, durée et précision.**

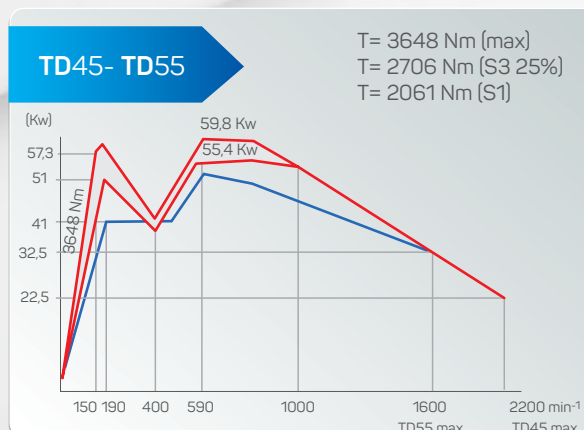
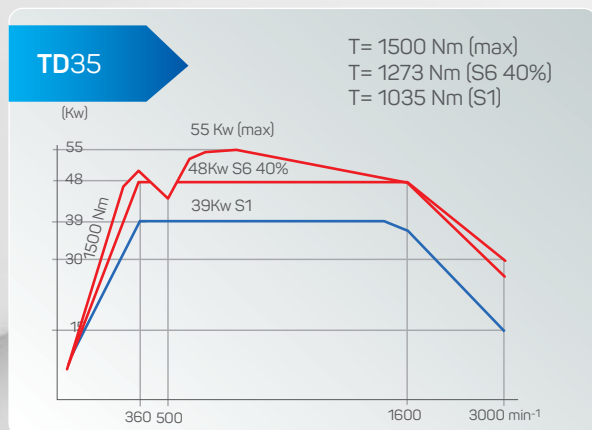
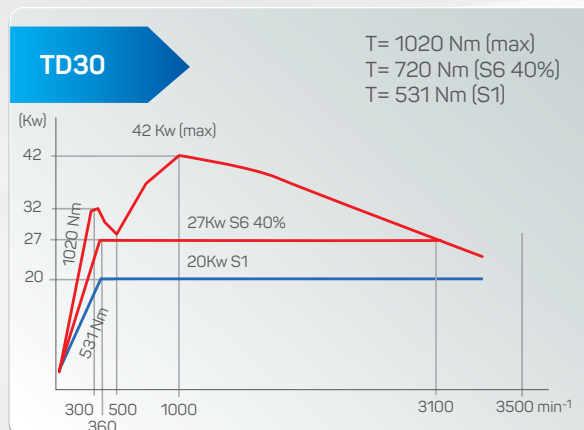
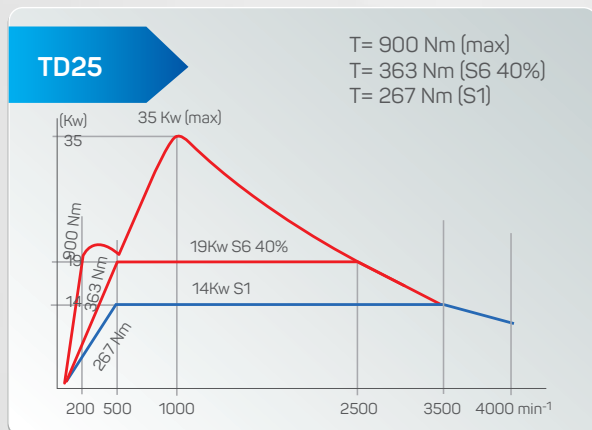
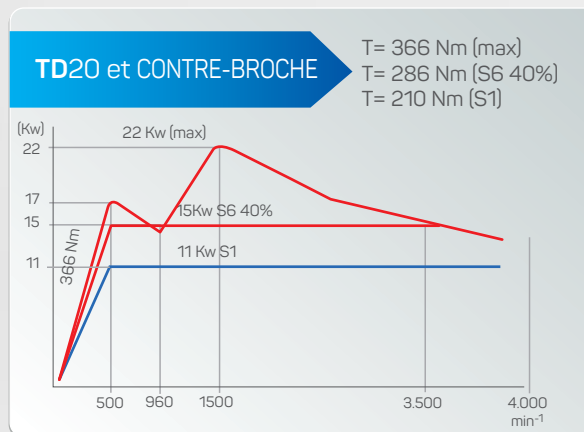
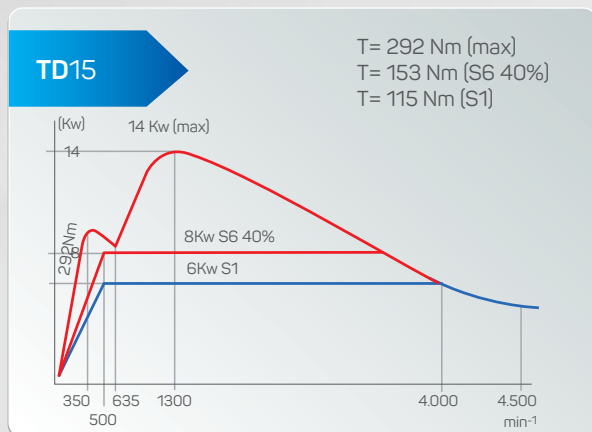
Broche et roulements réfrigérés par circulation d'huile.

Frein d'axe C à blocage hydraulique.

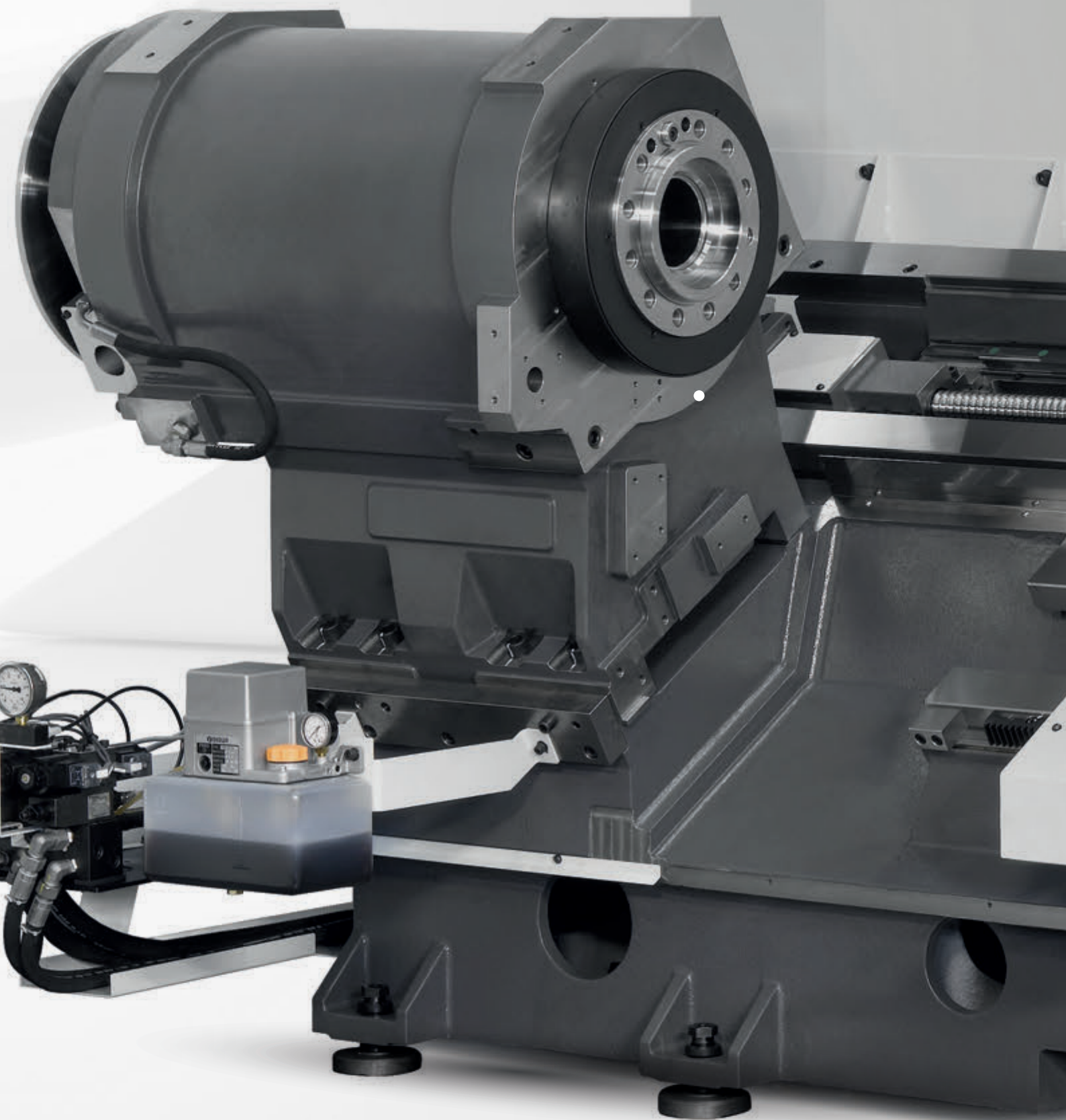
Moteur intégré **haute performance.**

# BROCHES INTÉGRÉES

## DIAGRAMME DE COUPLE ET DE PUISSANCE DES BROCHES

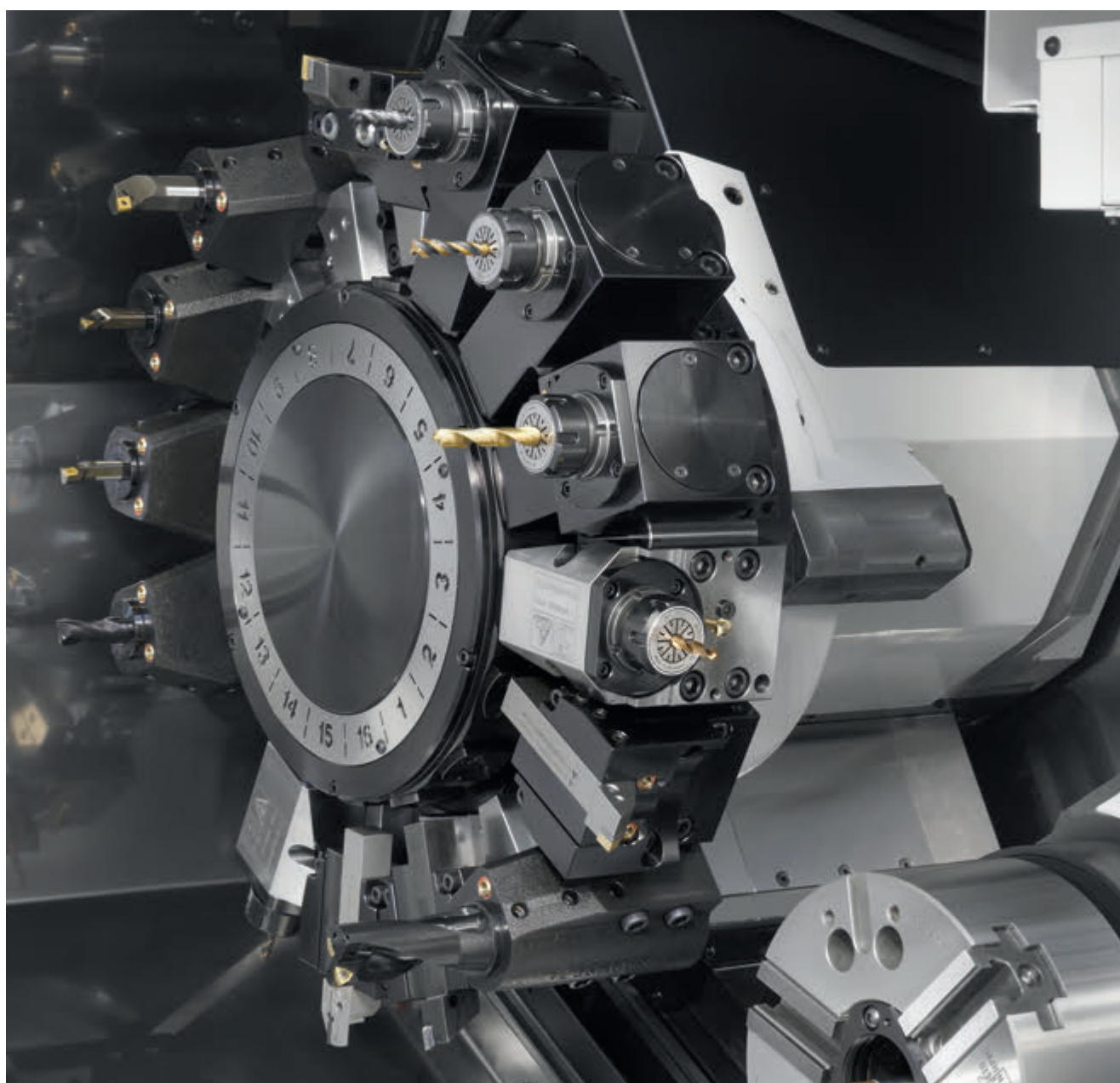


# SÉRIE TD



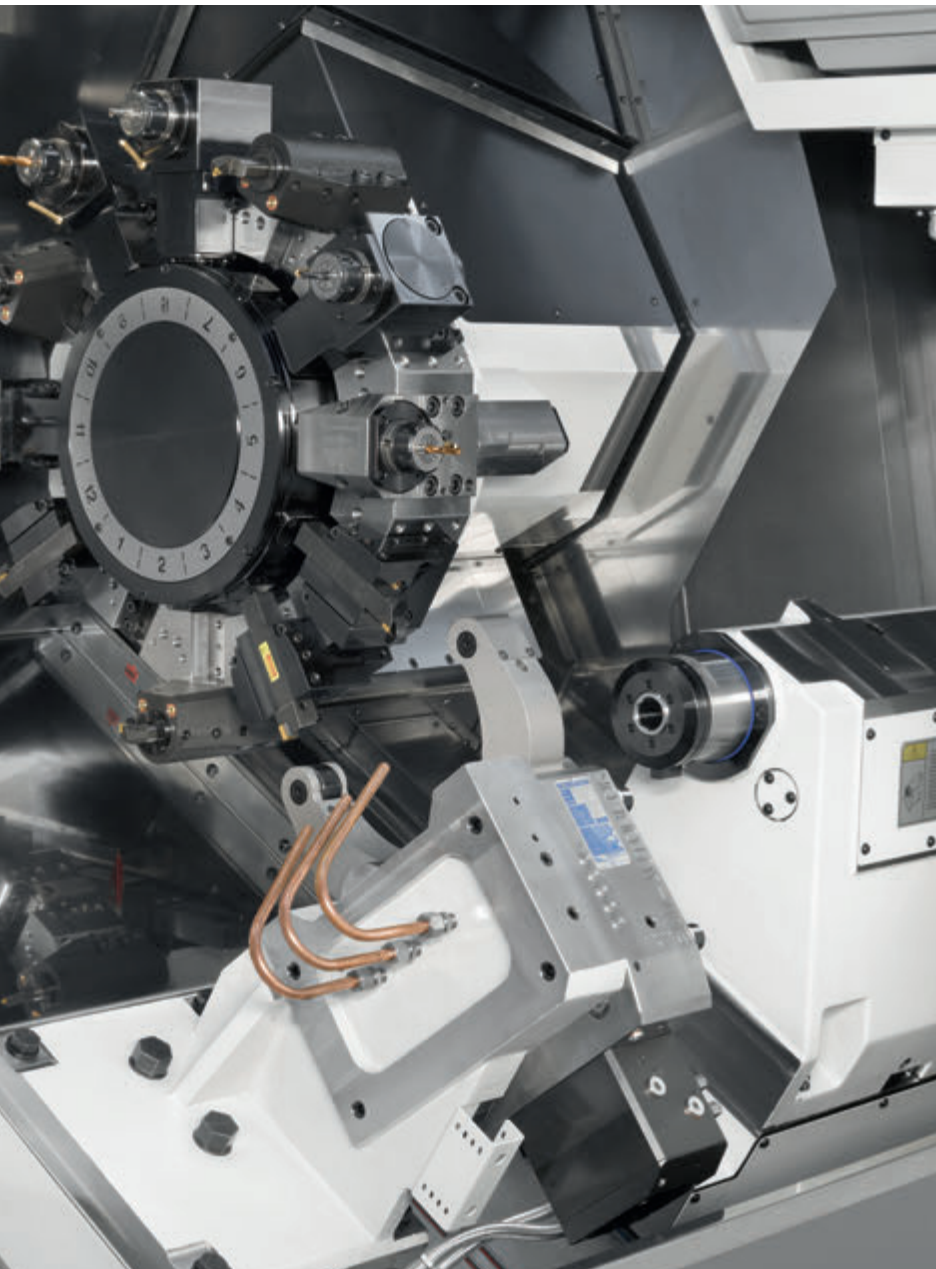
# TOURELLE AVEC MOTEUR INTÉGRÉ

ET BLOCAGE  
HYDRAULIQUE



# SÉRIE TD

**12000 tr min /105 Nm**



## **Tourelle**

Tourelle de construction robuste de grand diamètre permettant de réduire les interférences entre les outils et le mandrin.

## **Indexation**

Indexation bidirectionnelle à grande vitesse par servomoteur. Le mouvement est réalisé par un servomoteur identique à celui des axes, ce qui permet d'obtenir une rotation rapide et progressive.

## **Vitesse d'indexation**

L'indexation se réalise en 0,2 s pour des positions consécutives et en 0,5 s pour 180 degrés.

## **Déblocage**

Le déblocage est exécuté pendant le recul outil et le blocage pendant l'approche outil, ce qui permet d'obtenir un changement d'outil effectif en 0,2 s.

## **Blocage**

Le blocage est hydraulique. Les couronnes de blocage ont 270 mm de diamètre et sont de type curviligne (curvic coupling).

## **Transmission**

La transmission aux outils tournants est réalisée avec des engrenages de type Gleason, coniques hélicoïdaux, trempés et rectifiés pour apporter plus de précision lors des opérations de taraudage rigide. Seul l'outil en prise est en rotation.

# TOURELLE AVEC MOTEUR INTÉGRÉ ET BLOCAGE HYDRAULIQUE

Diagramme d'interférence d'outils, tourelle avec 12 positions.

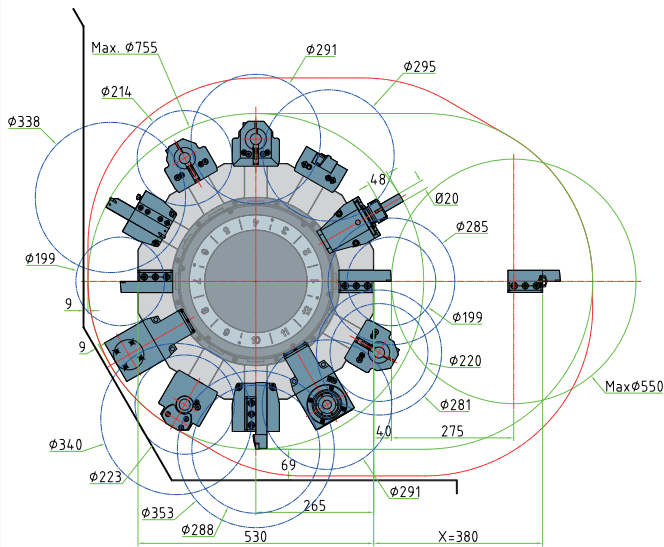


Diagramme d'interférence d'outils, tourelle avec 16 positions.

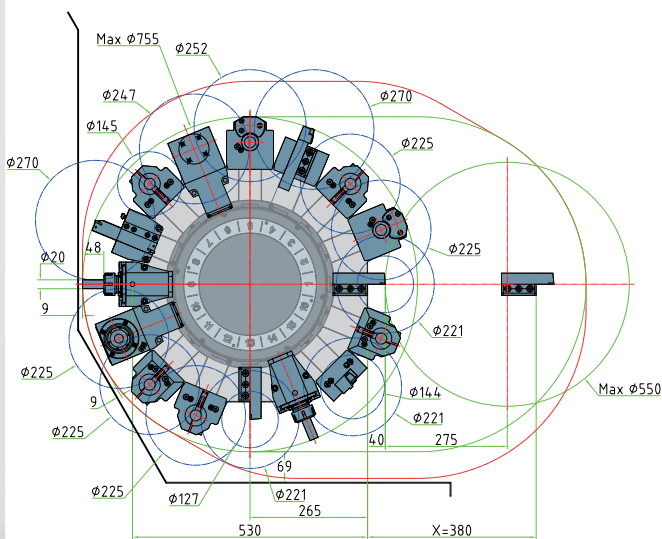
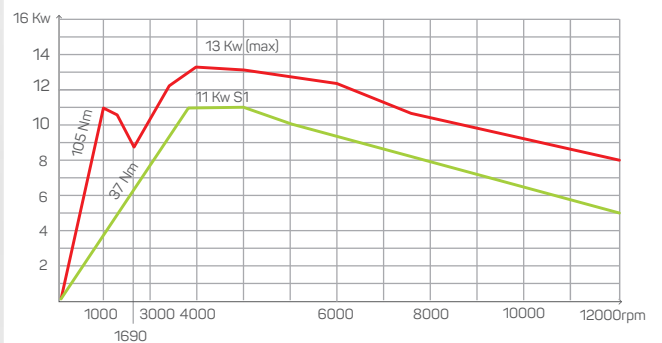


Diagramme de couple et de puissance des outils tournants.

12 000 tr/min 105 Nm

Max. = 105 Nm / 13Kw

S1 = 37 Nm / 11Kw

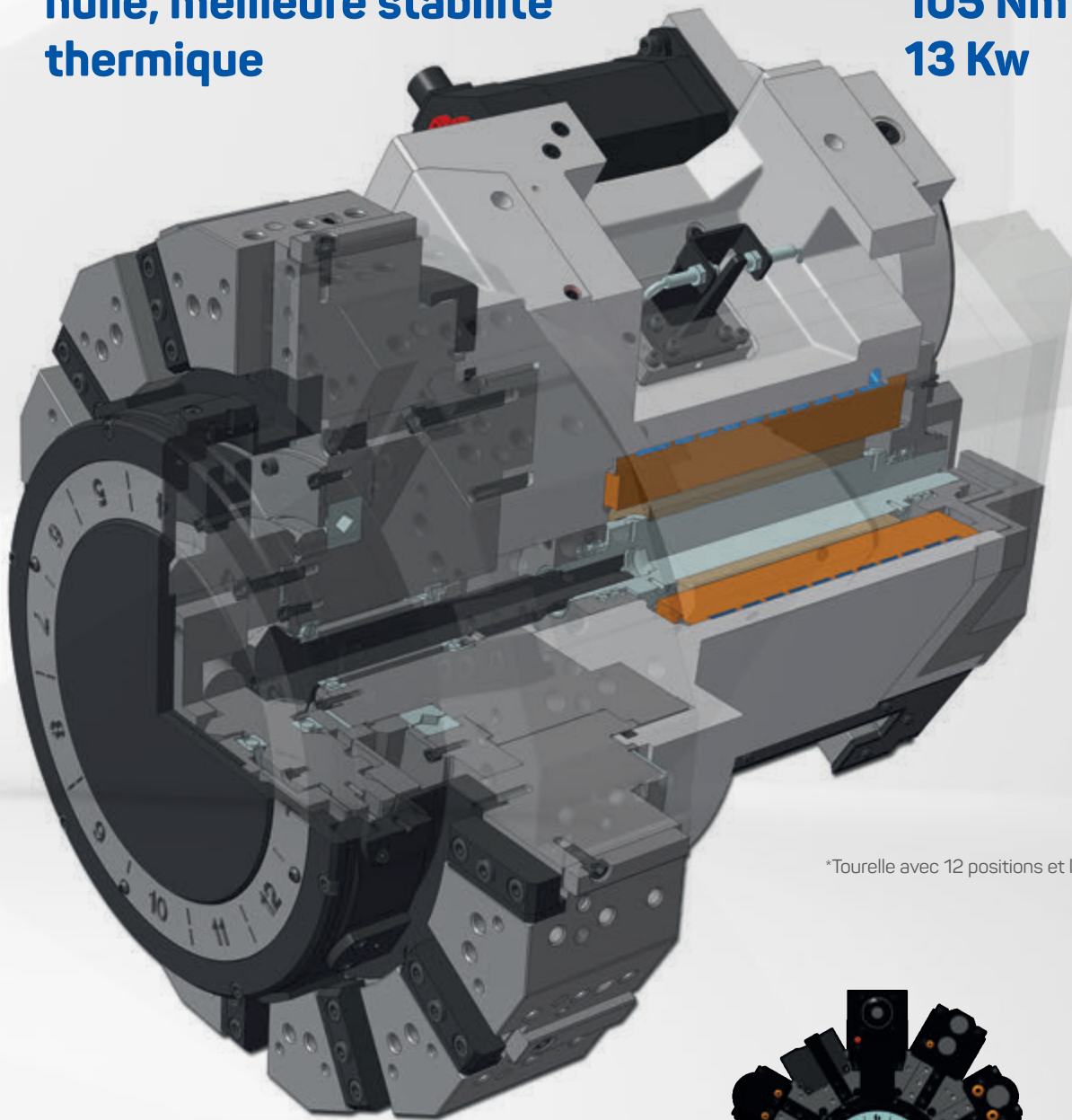




# SÉRIE TD

**Tourelle réfrigérée par  
huile, meilleure stabilité  
thermique**

**12 000 tr/min  
105 Nm  
13 Kw**

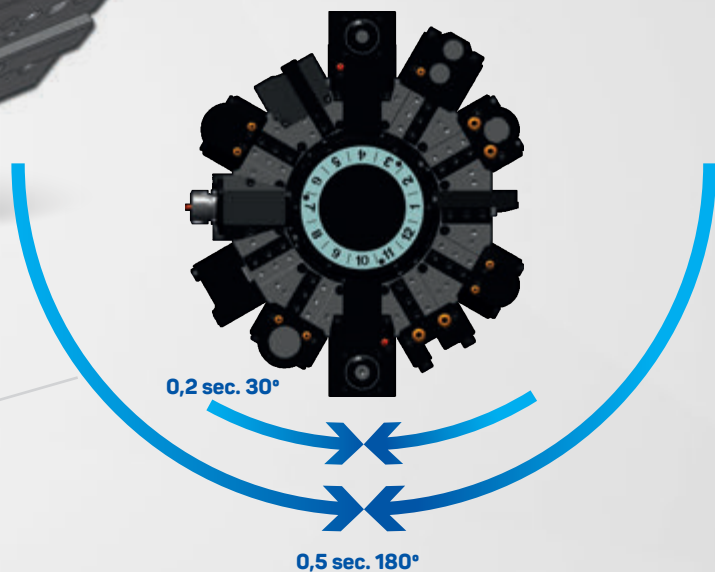


\*Tourelle avec 12 positions et l'axe Y.

## **Le plateau tourelle**

Le plateau tourelle ne se déplace pas axialement pendant son crabotage et son décrabotage. Ceci permet de le débloquer pendant le recul outil, de le bloquer pendant l'approche outil et ainsi d'obtenir un temps de changement d'outil effectif de 0,2 s.

Disque 16 positions. 0.2 secondes 22.5°



# PORTE-OUTILS

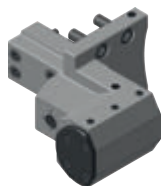
## Porte-outils intérieurs Ø40



TD/10300/40  
(Ø40mm)



TD/10300/41  
(Ø40mm)



TD/10300/42  
(Ø40mm)



TL20/10000/14 (Ø8mm)  
TL20/10000/15 (Ø10mm)  
TL20/10000/16 (Ø12mm)  
TD/10300/16 (Ø16mm)  
TD/10300/20 (Ø20mm)  
TD/10300/25 (Ø25mm)  
TD/10300/32 (Ø32mm)

## Porte-outils intérieurs doubles Ø32



TD/10300/43  
(Ø32mm)



TL20/10000/36  
(Ø10mm)



TL20/10000/27 (Ø8mm)  
TL20/10000/28 (Ø10mm)  
TL20/10000/29 (Ø12mm)  
TL20/10000/30 (Ø16mm)  
TL20/10000/31 (Ø20mm)  
TL20/10000/43 (Ø25mm)

## Porte-outils intérieurs Ø60



TD/10300/60  
(Ø60mm)



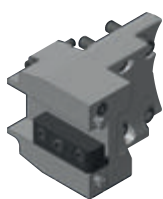
TD/10300/50  
(Ø50mm)



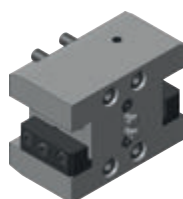
TD/10300/80  
(Ø80mm)

## Porte-outils intérieurs Ø80

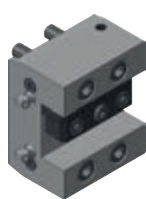
## Porte-outils extérieurs □ 25



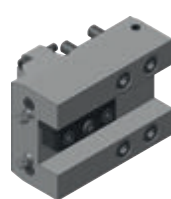
TD/10300/45



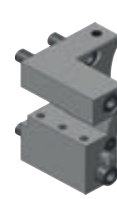
TD/10300/46



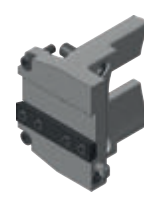
TD/10300/48



TD/10300/47



TD/10300/49



TD/10300/44

## Porte-outils extérieurs □ 32



TD/10300/59

# SÉRIE TD

## Porte-outils motorisés



TL20/10400/10  
Max: 4000 rpm



TL20/10400/01B  
Max: 6000 rpm



TL20/10400/04A  
Max: 8000 rpm



TL20/10400/06  
Max: 12000 rpm

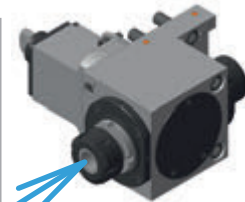


TL20/10400/08  
Max: 12000 rpm

### Porte fraise



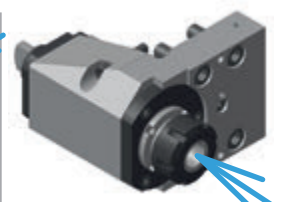
TL20/10400/03A  
Max: 8000 rpm



TL20/10400/05B  
Max: 6000 rpm



TL20/10400/07B  
Max: 6000 rpm



TL20/10400/09  
Max: 12000 rpm

## Divers



TL20/10000/03



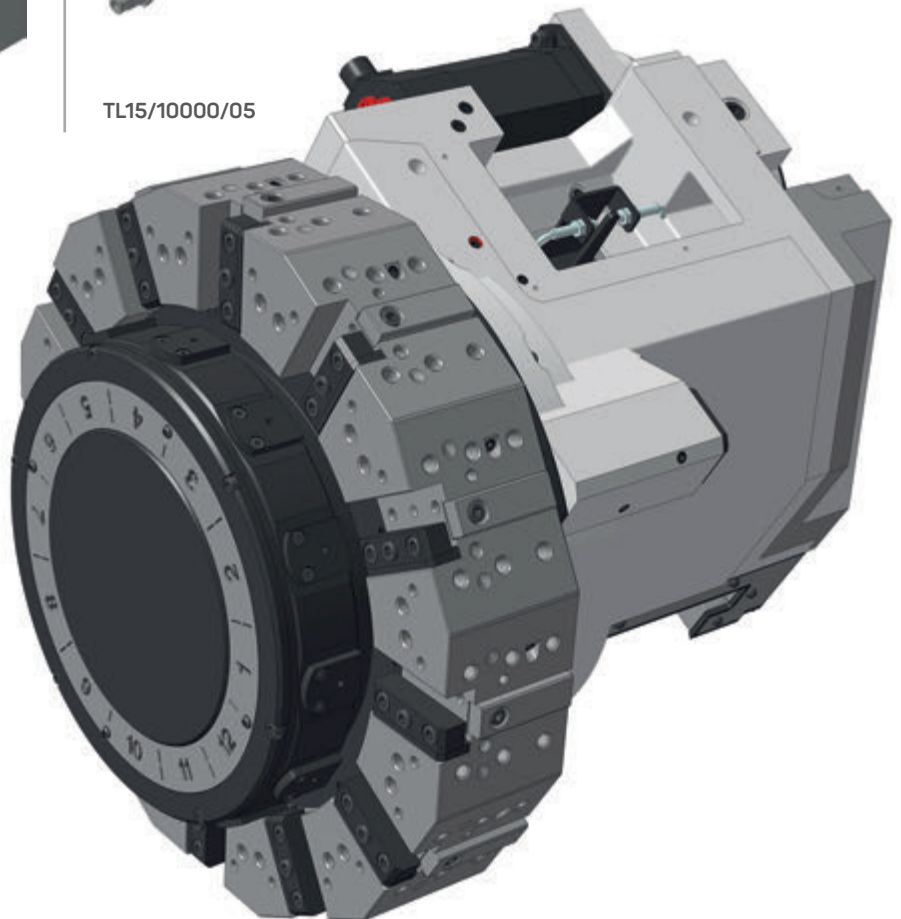
TL20/10000/37



TL15/10000/05



TL20/10051  
TL20/10054



# ROBOT GL20 II

## AUTOMATISEZ VOS PETITES ET GRANDES SERIES

Mains avec capacité de 2 x10 kg  
adaptées à tous vos besoins (GL20II)

### Très simple



Facile d'utilisation, CMZ a développé un système de programmation conversationnel rendant l'exploitation du portique ergonomique et rapide.

- 1\_ Main servo à 3 mors et rotation à 2x180°
- 2\_ Main servo à 2 mors et rotation à 2x180°
- 3\_ Main pneumatique à 3 mors et rotation à 2x90°
- 4\_ Main pneumatique pour les axes avec rotation à 2x90°.
- 5\_ Main servo pour les axes avec rotation à 2x180°

Palettiseur WS-280x400x14.



**Choix important de palettiseurs pour obtenir une autonomie maximale en cycle automatisé.**

Avec 14 palettes rotatives acceptant des pièces d'un diamètre de 280 mm avec une course verticale de 400 mm et un poids total d'empilage jusqu'à 75 kg par palette.



WS700.

Trappe de prélèvement pour vérification des pièces.

# SÉRIE TD



Palettiseur WS 700:

Spécialement prévu pour des arbres de longueurs 80 à 700 mm et diamètres de 10 à 80 mm. Autres dimensions sur demande.



**Avance rapide axe Z**  
(longitudinal): 180 m/min.

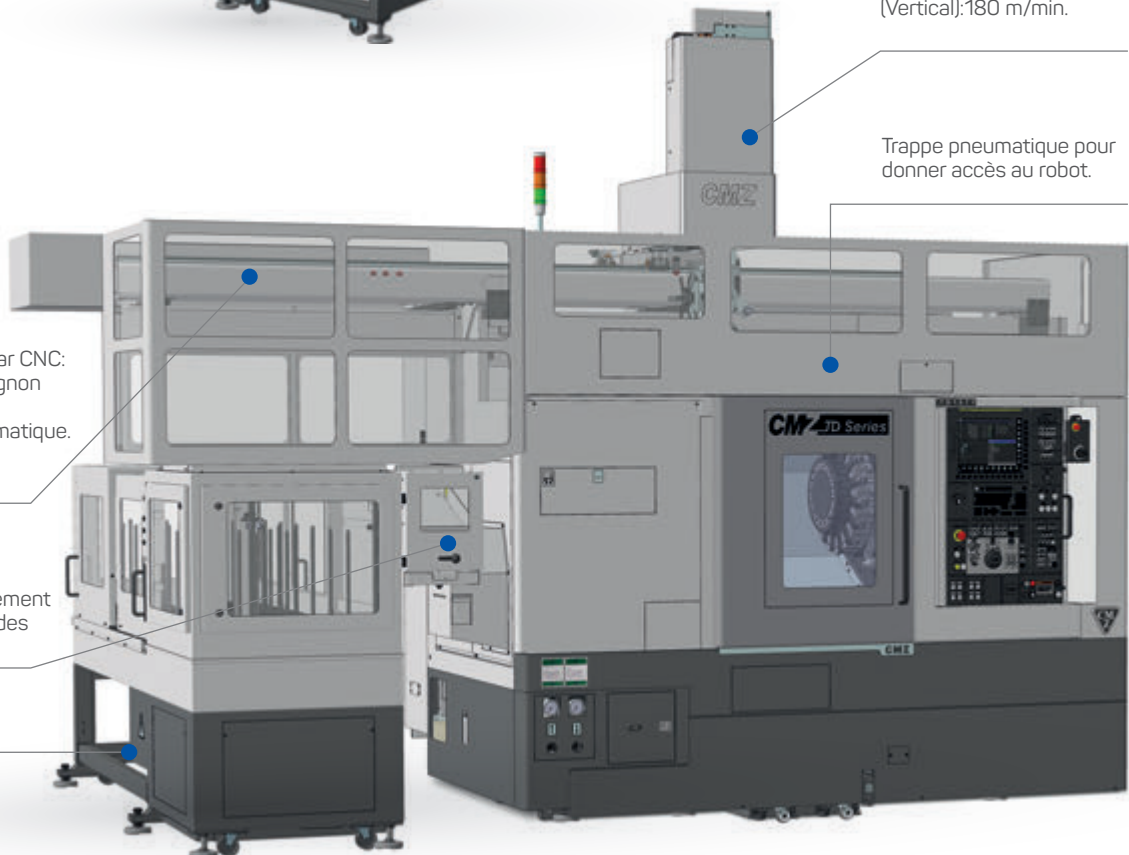
**Avance rapide axe Y**  
(Transversal): 120 m/min.

**Avance rapide axe X**  
(Vertical): 180 m/min.

Axes contrôlés par CNC:  
• Transmission pignon  
crémaillère.  
• Graissage automatique.

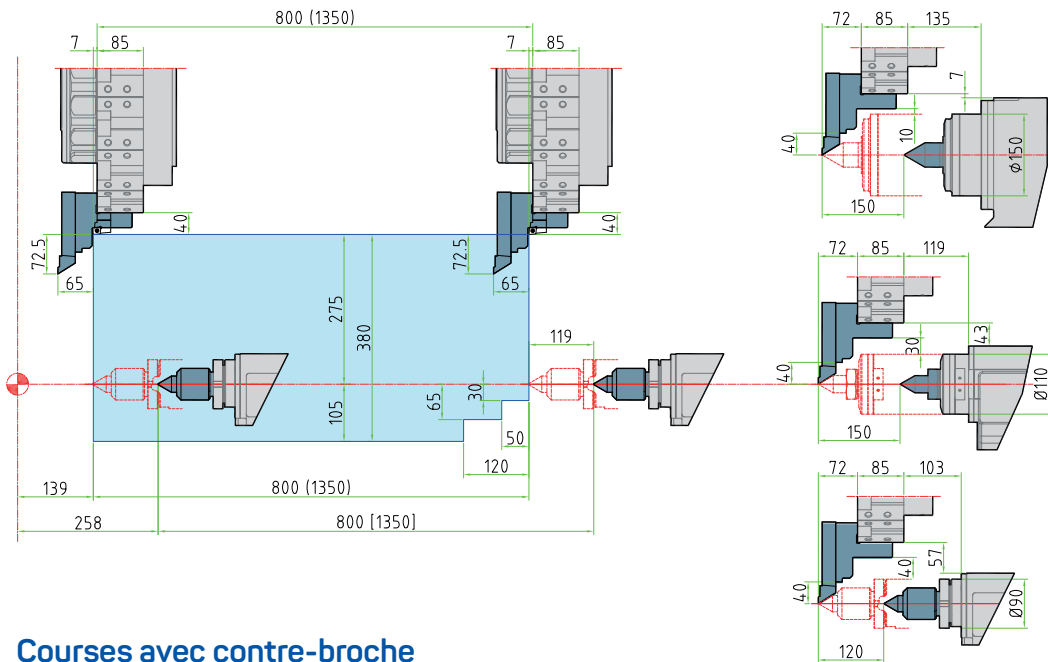
Trappe de prélèvement  
pour vérification des  
pièces.

WS280.

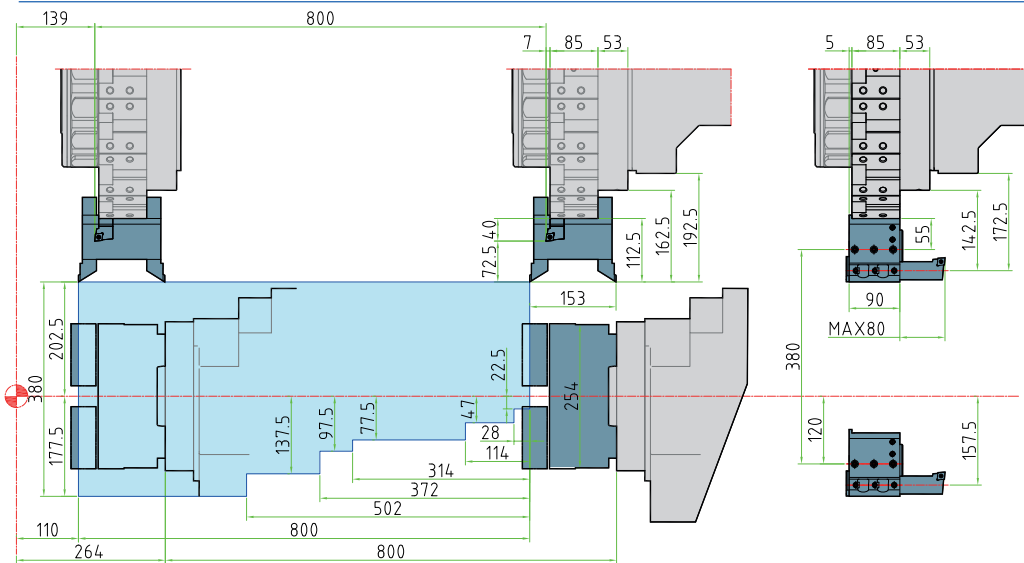


# COURSES

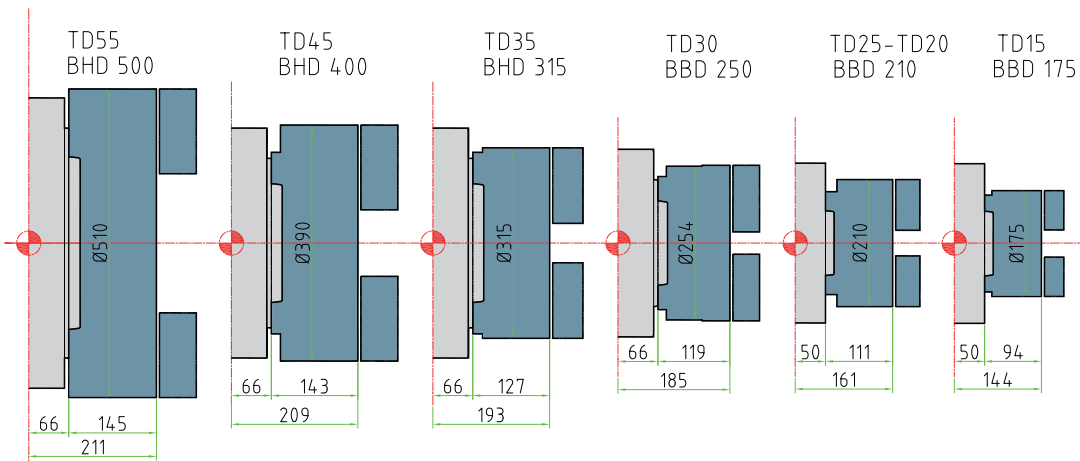
## Courses avec contre-pointe



## Courses avec contre-broche

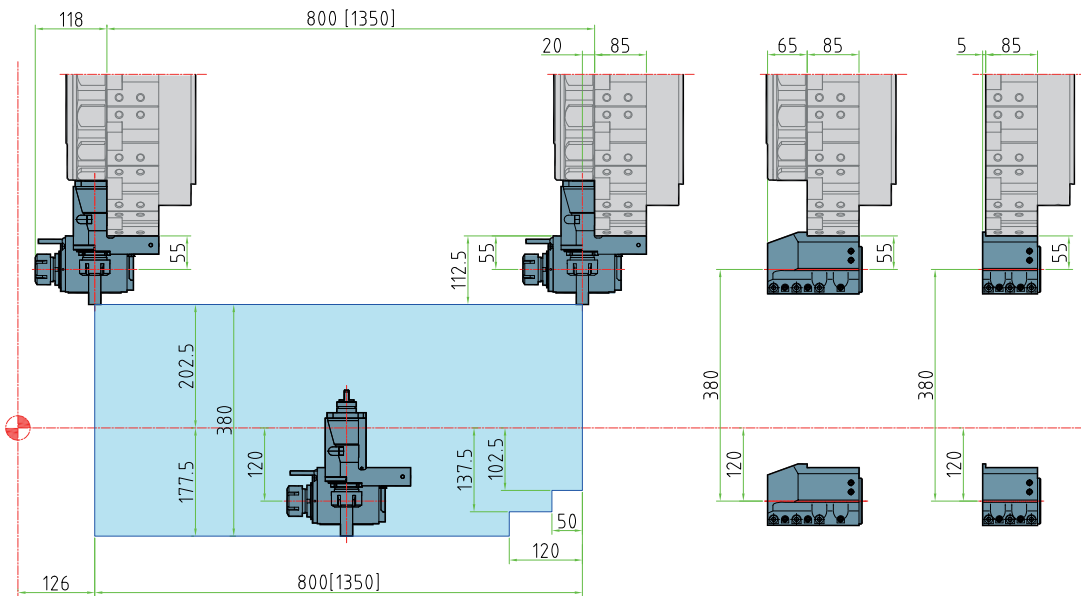


## Dimensions des mandrins standard

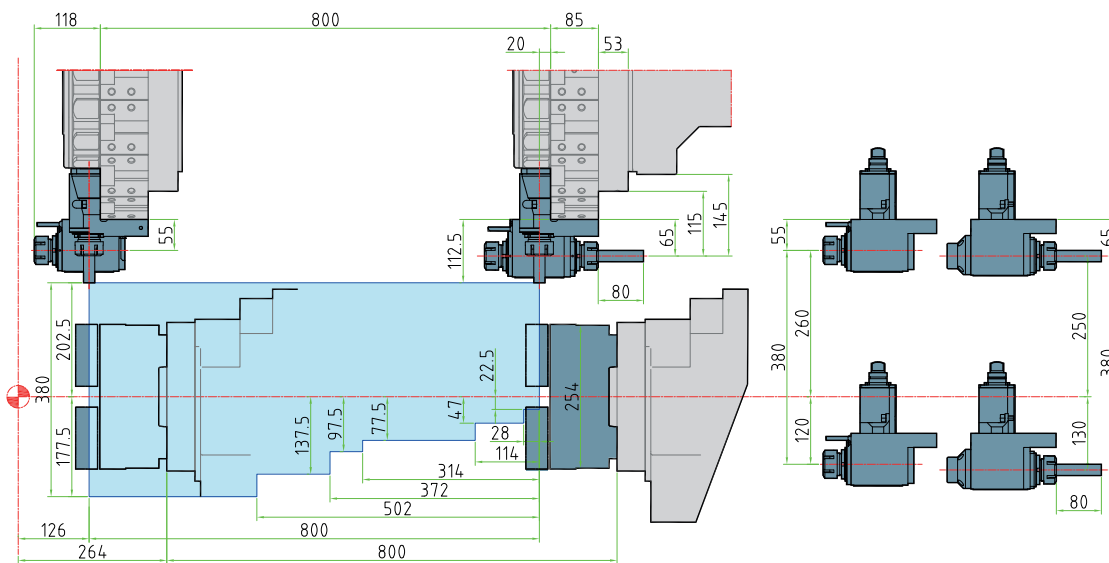


# SÉRIE TD

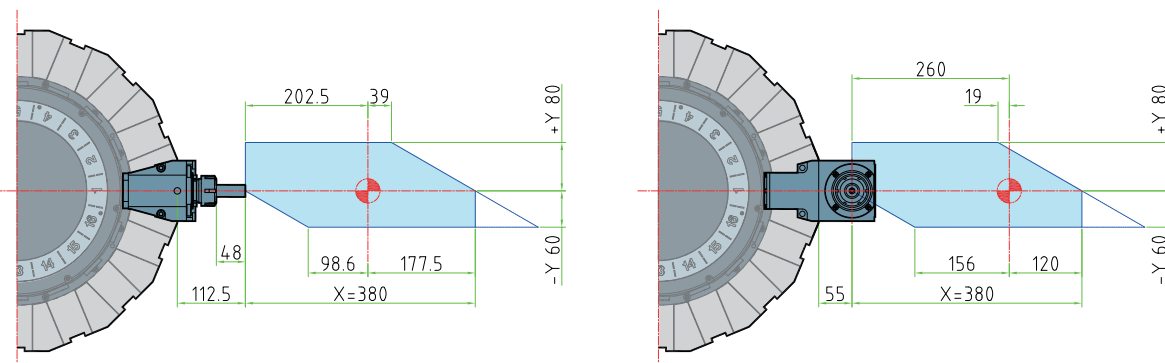
## Courses avec contre-pointe et avec porte-outils motorisés



## Courses avec contre-broche et avec porte-outils motorisés



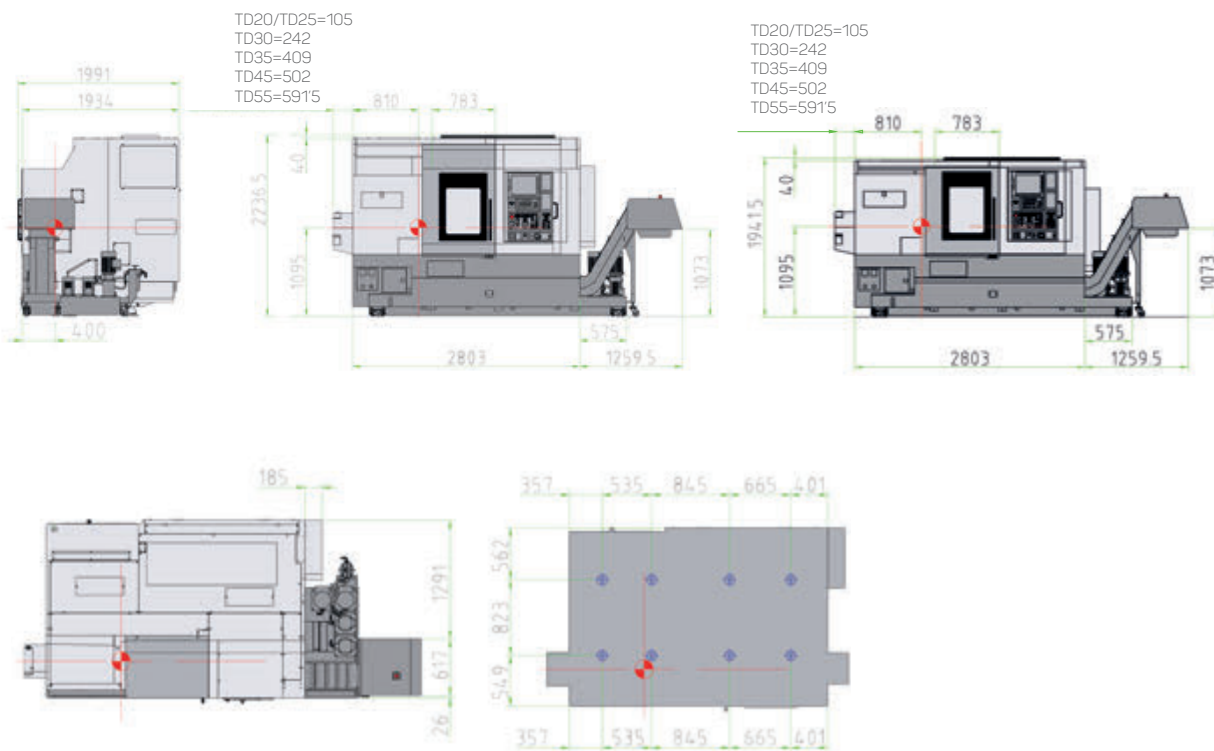
## Course axe Y



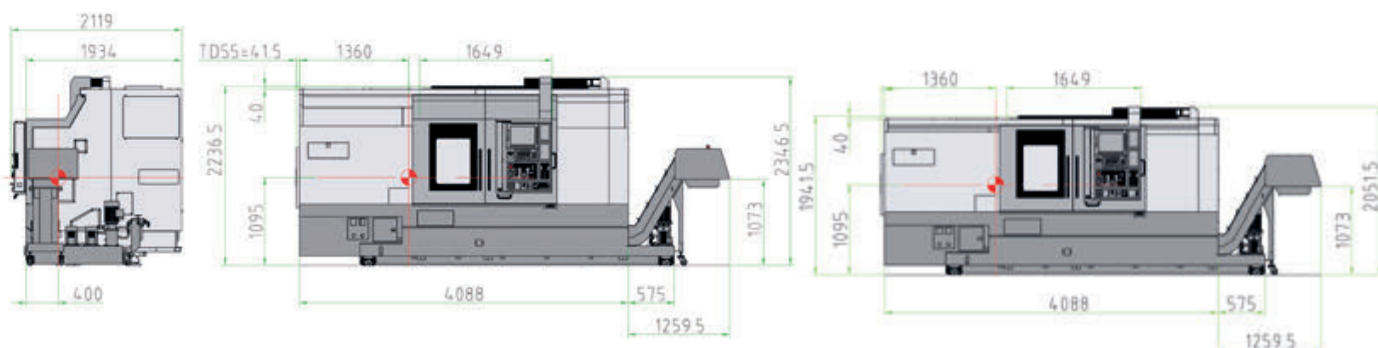
# DIMENSIONS

## MODÈLE TD Z800

### 1 Convoyeur de copeaux à sortie latérale.



## MODÈLE TD Z1350

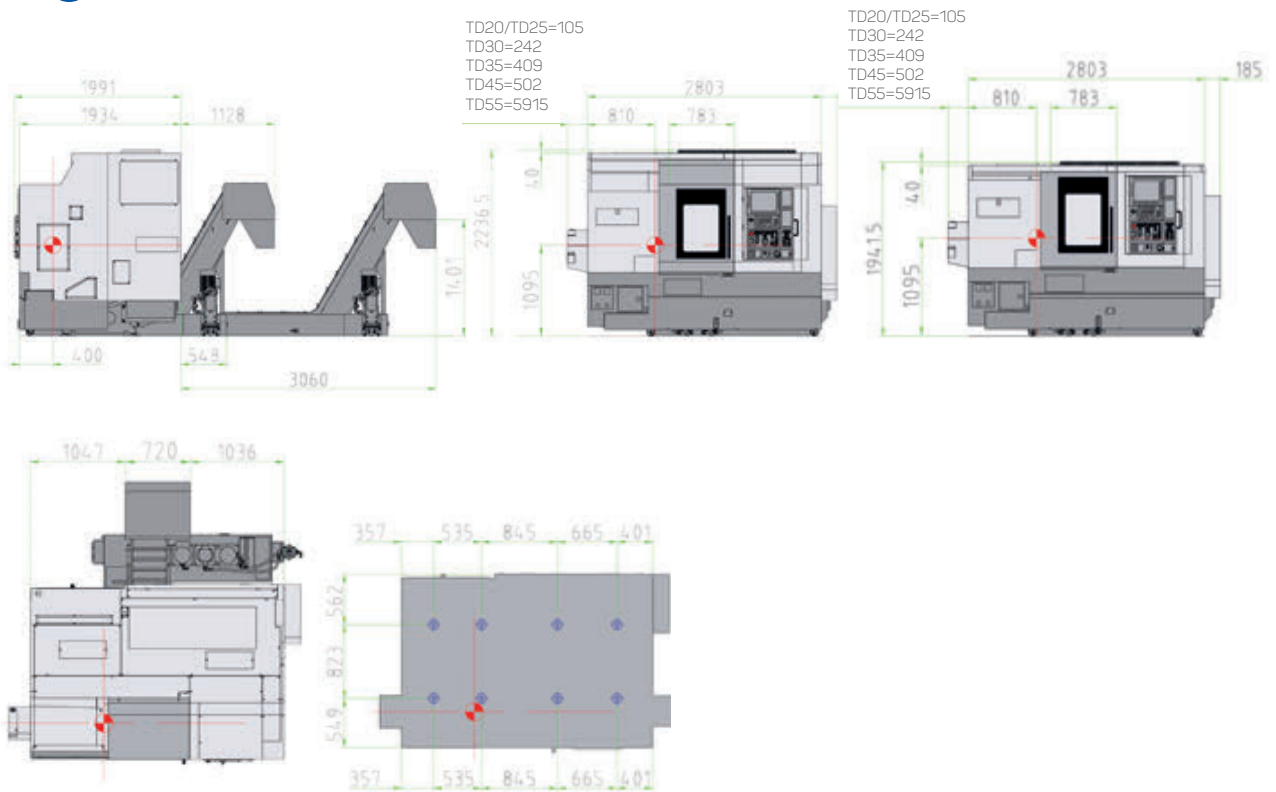




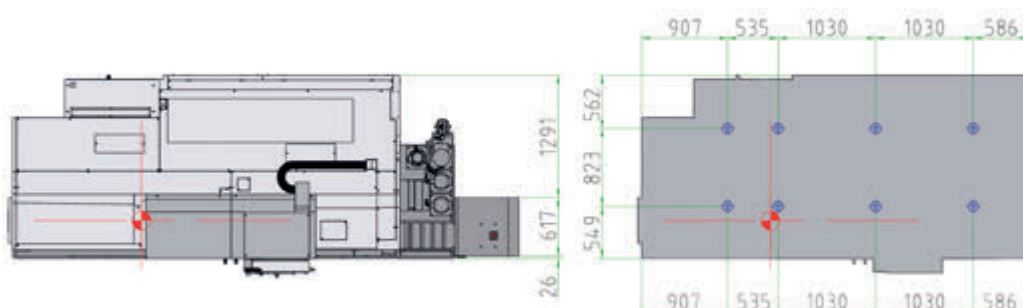
# SÉRIE TD

## MODÈLE TD Z800

### 2 Convoyeur de copeaux à sortie arrière.



## MODÈLE TD Z1350



# CARACTÉRISTIQUES TECHNIQUES

DONNÉES TECHNIQUES		TD15					TD20					TD25					TD30					TD35					TD45					TD55									
		TD15	TD15M	TD15Y	TD15S	TD15MS	TD15YS	TD20	TD20M	TD20Y	TD20S	TD20MS	TD20YS	TD25	TD25M	TD25Y	TD25S	TD25MS	TD25YS	TD30	TD30M	TD30Y	TD30S	TD30MS	TD30YS	TD35	TD35M	TD35Y	TD35S	TD35MS	TD35YS	TD45	TD45M	TD45Y	TD45S	TD45MS	TD45YS	TD55	TD55M	TD55Y	TD55S
DONNÉES GÉNÉRALES	Diamètre maximal de rotation sur banc (mm)	950					950					950					950					950					950					950									
	Diamètre maximal de rotation sur chariot (mm)	715					715					715					715					715					715					715									
	Diamètre de tournage maximal (mm)	550					550					550					550					550					550					550									
	Distance entre la face du mandrin et la contre-pointe	Z800	915	-	-	-	-	898	-	-	-	-	898	-	-	-	-	874	-	-	-	-	850	-	-	-	-	850	-	-	-	-	848	-	-	-	-				
		Z1350	1465	-	-	-	-	1448	-	-	-	-	1448	-	-	-	-	1424	-	-	-	-	1400	-	-	-	-	1400	-	-	-	-	1398	-	-	-	-				
	Distancez entre centre des broches (mm)	-	826	-	-	-	-	792	-	-	-	-	792	-	-	-	-	768	-	-	-	-	760	-	-	-	-	744	-	-	-	-	742	-	-	-					
	Course de l'axe X (mm)	380					380					380					380					380					380														
	Course de l'axe Z (mm)	Z800	800					800					800					800					800					800													
		Z1350	1350					1350					1350					1350					1350					1350													
	Course de l'axe Y (mm)	-	+80	-	-	+80	-	+80	-	-	+80	-	+80	-	-	+80	-	+80	-	-	+80	-	+80	-	-	+80	-	+80	-	-	+80	-	+80	-	-	+80					
	Course de l'axe B (mm)	Z800	800					800					800					800					800					800													
		Z1350	1350					1350					1350					1350					1350					1350													
	Vitesse d'avance rapide X (m/min)	30					30					30					30					30					30														
	Vitesse d'avance rapide Z (m/min)	30					30					30					30					30					30														
Vitesse d'avance rapide Y (m/min)	15					15					15					15					15					15															
Vitesse d'avance rapide B (m/min)	11	30	-	-	-	11	30	-	-	-	11	30	-	-	-	11	30	-	-	-	11	30	-	-	-	11	30	-	-	-	11	30	-	-	-						
Accélération de l'axe	1g=9,8 m/s <sup>2</sup>					1g=9,8 m/s <sup>2</sup>					1g=9,8 m/s <sup>2</sup>					1g=9,8 m/s <sup>2</sup>					1g=9,8 m/s <sup>2</sup>					1g=9,8 m/s <sup>2</sup>															
Rotation maximale	4500					4000					4000					3500					3000					2200					1600										
Diamètre extérieur roulements avants (mm)	150					170					170					200					240					310					320										
Diamètre intérieur roulements avants (mm)	100					110					110					130					160					200					240										
Nez de broche	ASA 6"A2					ASA 6"A2					ASA 6"A2					ASA 8"A2					ASA 11"A2					ASA 11"A2					ASA 15"A2										
Diamètre intérieur de la broche	61					73					73					86					106					136					192										
Alésage du tirant	52					66					66					78					95					127					180										
Diamètre du mandrin	175/210					210					250/ 210					250/ 315					315					315/400					500										
Alésage du mandrin	56/52					66					66					77					95					122/118					180										
Puissance de broche	14/8					22/15					35/19					40/25					48 (S3 25%) /39 (S1)					51 (S3 25%) /39 (S1)					51 (S3 25%) /39 (S1)										
Couple de broche	292 (max.)					366 (max.)					900 (max.)					1020 (max.)					1500 (max.)					3600 (max.)					3600 (max.)										
	153 (S6 40%)					286 (S6 40%)					363 (S6 40%)					720 (S6 40%)					1273 (S3 25%) 1035 (S1)					3000 (S3 25%) 2000 (S1)					3000 (S3 25%) 2000 (S1)										
Cône morse	Ø150x150 fourreau tournant	CM5	-	-	-	CM5	-	-	-	CM5	-	-	-	CM5	-	-	-	CM5	-	-	-	CM5	-	-	-	CM5	-	-	-	CM5	-	-	-								
	Ø110x150 fourreau tournant	CM4	-	-	-	CM4	-	-	-	CM4	-	-	-	CM4	-	-	-	CM4	-	-	-	CM4	-	-	-	CM4	-	-	-	CM4	-	-	-								
	Ø90x120 pointes tournantes	CM5	-	-	-	CM5	-	-	-	CM5	-	-	-	CM5	-	-	-	CM5	-	-	-	CM5	-	-	-	CM5	-	-	-	CM5	-	-	-								
	Ø90x120 fourreau tournant	CM3	-	-	-	CM3	-	-	-	CM3	-	-	-	CM3	-	-	-	CM3	-	-	-	CM3	-	-	-	CM3	-	-	-	CM3	-	-	-								
Course de la contre-pointe	Z800	800					800					800					800					800					800														
	Z1350	1350					1350					1350					1350					1350					1350														
Max. force (kgf)	900	-	-	-	-	900	-	-	-	900	-	-	-	1500(Ø150) 1500(Ø110) 900(Ø90)	-	-	-	1500(Ø150) 1500(Ø110) 900(Ø90)	-	-	-	3000(Ø150) 1500(Ø110) 900(Ø90)	-	-	-	2000(Ø150) 1500(Ø110) 900(Ø90)	-	-	-												

# SÉRIE TD

## DONNÉES TECHNIQUES

DONNÉES TECHNIQUES			TD15					TD20					TD25					TD30					TD35					TD45					TD55																								
			TD15	TD15M	TD15Y	TD15S	TD15MS	TD15YS	TD20	TD20M	TD20Y	TD20S	TD20MS	TD20YS	TD25	TD25M	TD25Y	TD25S	TD25MS	TD25YS	TD30	TD30M	TD30Y	TD30S	TD30MS	TD30YS	TD35	TD35M	TD35Y	TD35S	TD35MS	TD35YS	TD45	TD45M	TD45Y	TD45S	TD45MS	TD45YS	TD55	TD55M	TD55Y	TD55S	TD55MS	TD55YS													
			TD15					TD20					TD25					TD30					TD35					TD45					TD55																								
TOURELLE			Nombre de postes															16 (12)					16 (12)					16 (12)					12 (16)					12 (16)					12 (16)					12 (16)									
			Section d'outils (mm)															25x25 (Ø50)					25x25 (Ø50)					25x25 (Ø50)					25x25 (Ø50)					25x25 (Ø50)					25x25 (Ø50)					25x25 (Ø50)									
			Temps de changement															22,5° 0,2s-180° 0,5s					22,5° 0,2s-180° 0,5s					22,5° 0,2s-180° 0,5s					22,5° 0,2s-180° 0,5s					22,5° 0,2s-180° 0,5s					22,5° 0,2s-180° 0,5s					22,5° 0,2s-180° 0,5s									
			Force de blocage															8000					8000					8000					8000					8000					8000					8000									
OUTILS MOTORISÉES			Nombre de postes rotatifs															- 16(12) - 16(12)					- 16(12) - 16(12)					- 16(12) - 16(12)					- 12(16) - 12(16)					- 12(16) - 12(16)					- 12(16) - 12(16)					- 12(16) - 12(16)									
			Vitesse de rotation															- 12000 - 12000					- 12000 - 12000					- 12000 - 12000					- 12000 - 12000					- 12000 - 12000					- 12000 - 12000					- 12000 - 12000									
			Puissance															- 11,3/8,1 (13,7/11)					- 11,3/8,1 (13,7/11)					- 11,3/8,1 (13,7/11)					- 13,7/11 (11,3/8,1)					- 13,7/11 (11,3/8,1)					- 13,7/11 (11,3/8,1)					- 13,7/11 (11,3/8,1)									
			Couple maximal															- 75(105) - 75(105)					- 75(105) - 75(105)					- 75(105) - 75(105)					- 105(75) - 105(75)					- 105(75) - 105(75)					- 105(75) - 105(75)					- 105(75) - 105(75)									
SOUS-BROCHE			Rotation maximale															- 4000					- 4000					- 4000					- 4000					- 4000					- 4000					- 4000									
			Diamètre extérieur roulements avants (mm)															- 170					- 170					- 170					- 170					- 170					- 170					- 170									
			Diamètre intérieur roulements avants (mm)															- 110					- 110					- 110					- 110					- 110					- 110					- 110									
			Nez de broche															- ASA 6°A2					- ASA 6°A2					- ASA 6°A2					- ASA 6°A2					- ASA 6°A2					- ASA 6°A2					- ASA 6°A2									
			Diamètre intérieur de la broche															- 73					- 73					- 73					- 73					- 73					- 73					- 73									
			Alésage du tirant															- 66					- 66					- 66					- 66					- 66					- 66					- 66									
			Diamètre du mandrin															- 210					- 210					- 210					- 210					- 210					- 210					- 210									
			Alésage du mandrin															- 66					- 66					- 66					- 66					- 66					- 66					- 66									
			Puissance de broche															- 22/15					- 22/15					- 22/15					- 22/15					- 22/15					- 22/15					- 22/15									
			Couple (Nm) (max/S6 40%)															- 366/286					- 366/286					- 366/286					- 366/286					- 366/286					- 366/286					- 366/286									
DIVERS			Réservoir pour huile de coupe (litres)															Z800 Latéral					310					310					310					310					310					310									
																		Z800 arrière					235					235					235					235					235					235									
			Z1350					355					355					355					355					355					355					355																			
			Réservoir d'huile hydraulique (litres)															10					10					10					10					10					10														
			Réservoir d'huile de la lubrification (litres)															4					4					4					4					4					4														
			Puissance installée															30 30 30 45 45 45					30 30 30 45 45 45					45 45 45 45 45 65					45 45 45 45 45 65					65 65 65 100 100 100					65 65 65 100 100 100														
			Tension de fonctionnement															400V 50Hz ±5% (230V 50Hz ±5%)					400V 50Hz ±5% (230V 50Hz ±5%)					400V 50Hz ±5% (230V 50Hz ±5%)					400V 50Hz ±5% (230V 50Hz ±5%)					400V 50Hz ±5% (230V 50Hz ±5%)					400V 50Hz ±5% (230V 50Hz ±5%)														
			Température ambiante maximale															35°C					35°C					35°C					35°C					35°C					35°C														
			Poids total (kg)															Z800 7000(*)					Z1350 7600(*)					Z800 7200(*)					Z1350 7800(*)					Z800 7200(*)					Z1350 8100(*)					Z800 8200(*)					Z1350 8500(*)				
Dimensions (mm)		TD	Z800															2803x1989x1941					2803x1989x1941					2803x1989x1941					2803x1989x1941					2803x1989x1941					2803x1989x1941														
			Z800															2803x1989x2236					2803x1989x2236					2803x1989x2236					2803x1989x2236					2803x1989x2236					2803x1989x2236														
			Z1350															4088x2129x2051					4088x2129x2051					4088x2129x2051					4088x2129x2051					4088x2129x2051					4088x2129x2051														
			Z1350															4088x2129x2346					4088x2129x2346					4088x2129x2346					4088x2129x2346					4088x2129x2346					4088x2129x2346														
Volume intérieur (m³)		TD	Z800															1,8					1,8					1,8					1,8					1,8					1,8														
			Z800															2					2					2					2					2					2														
			Z1350															2,5					2,5					2,5					2,5					2,5					2,5														
			Z1350															2,8					2,8					2,8					2,8					2,8					2,8														

(\*) Poids approximatifs.

En raison des améliorations constantes apportées à nos produits, les caractéristiques ici données peuvent être changées sans notification.

**CMZ Deutschland GmbH**

Holderäckerstr. 31  
70499 Stuttgart (Germany)  
Tel. +49 (0) 711 469204 60  
info-de@cmz.com  
www.cmz.com

---

**CMZ France SAS**

Parc Technologique Nord  
65, Rue Condorcet  
38090 Vaulx Milieu (France)  
Tel. +33 (0) 4 74 99 03 22  
contact@cmz.fr  
www.cmz.com

---

**CMZ Italia S.r.l.**

Via Arturo Toscanini 6  
20020 Magnago (Mi) Italy  
Tel. +39 (0) 331 30 87 00  
info-it@cmz.com  
www.cmz.com

---

**CMZ Machinery Group S.A.**

Azkorra s/n.  
48250 Zaldibar (Vizcaya-Spain)  
Tel. +34 94 682 65 80  
info@cmz.com  
www.cmz.com

---

**CMZ UK Ltd.**

6 Davy Court  
Central Park  
Rugby  
CV23 0UZ (United Kingdom)  
Tel. +44 (0) 1788 56 21 11  
info-uk@cmz.com  
www.cmz.com



Partenaire commercial

**CMZ Machine Tool Manufacturer, S.L.**

Azkorra, s/n.  
48250 Zaldibar (Vizcaya-Spain)  
Tel. +34 946 826 580  
info@cmz.com  
www.cmz.com